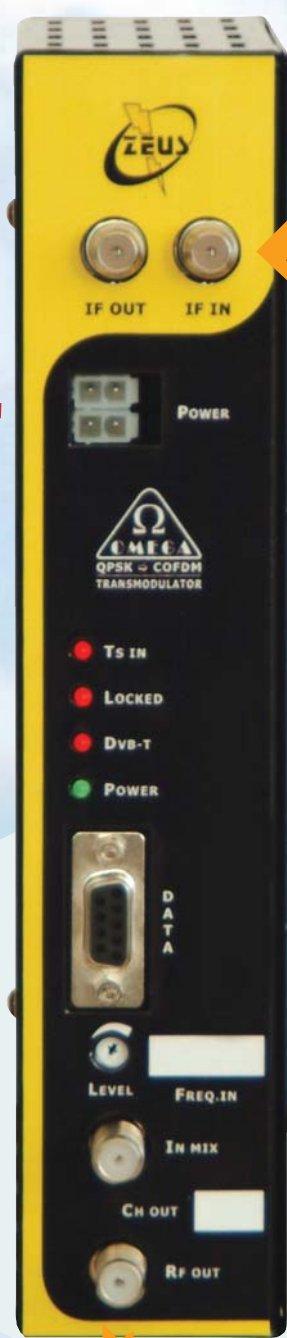


QPSK ⇔ COFDM

H
E
E
A
D
D
E
N
D



IF Passante ←

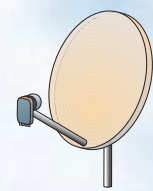
Alimentazione Passante ←

Segnalazioni dello stato di funzionamento

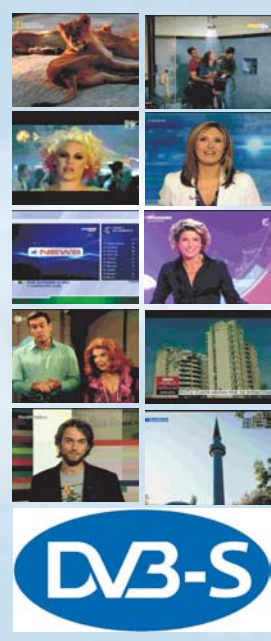
Programmabile via PC

Livello RF Out regolabile

QPSK

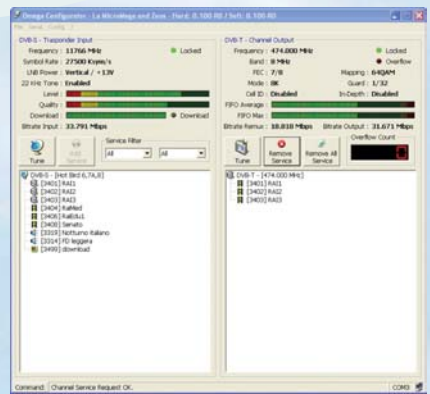
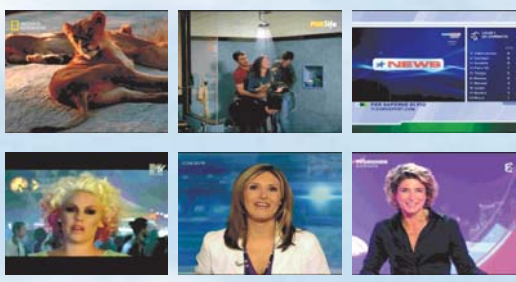


Alimentatore



- ✓ **DTT via satellite**
Da transponder QPSK a MUX DTT COFDM
Gestisce Canali Free
- ✓ **Versatile**
Genera Canali COFDM VHF - S - UHF
Consente l'impiego di canali adiacenti
- ✓ **Espandibile**
Fino a 6 unità con un solo alimentatore
Combinabile fino a esaurimento dei canali distribuibili
- ✓ **Tecnologia PLD**
Trasparente a programmi e servizi
Mantiene la qualità originaria del segnale digitale
- ✓ **LCN: Riordino dei programmi**
E' possibile ordinare i programmi creando la sequenza con cui appariranno sul TV

COFDM



QPSK ⇔ COFDM

- ◆ La trasmodulazione Qpsk / Cofdm è la nuova frontiera degli impianti centralizzati. La ri-modulazione in formato digitale COFDM permette di distribuire da 4 a 6 programmi TVSAT in un canale TV (ad es. il canale 21), mantenendo la qualità digitale ed i servizi (Teletext, sottotitoli, EPG etc)
- ◆ L'impiego di questa tecnica consente la distribuzione di un maggior numero di canali TVSAT senza alcuna modifica all'impianto di antenna esistente.
La frequenza massima impiegata è inferiore ad 860 MHz.
- ◆ La funzione LCN (Logic Channel Number) consente di ordinare la sequenza con cui i programmi appariranno sul TV.
Ad esempio: BBC ch. 21, CNN ch.22, etc
- ◆ La tecnica di modulazione digitale permette l'impiego di canali adiacenti, ad es. 21,22,23 etc
- ◆ Questa soluzione è particolarmente indicata per:
Hotel, Residence, Villaggi e Condomini.
- ◆ OMEGA è programmabile mediante Personal Computer, la soluzione più semplice e rapida per inserire tutti i parametri. L'uso del PC consente inoltre di risparmiare l'acquisto del programmatore dedicato.
- ◆ Il trasmodulatore OMEGA è disponibile in diversi modelli:
OMEGA DIN Fta (barra DIN) cod.0510
OMEGA RACK Fta (rack 6U) cod.0560
- ◆ L'alimentatore è idoneo a pilotare 6 trasmodulatori ed è disponibile in 2 versioni:
PS-1 (barra DIN) cod.0500
PS-1 (rack 6U) cod.0550



Il software gratuito di programmazione "CONFIGURATOR" permette di impostare in modo semplice ed intuitivo tutti i parametri necessari:

Ingresso: Frequenza, polarità, symbol rate, FEC

Selezione dei programmi da trasmodulare

Uscita: Frequenza canale TV (Vhf ed Uhf), LCN

L'uso di un PC per la programmazione semplifica in modo significativo le operazioni consentendo di risparmiare l'acquisto del programmatore

Technical specifications							
I N P U T	Input frequency	MHz	950 - 2150	R F O U T	Output frequency	MHz	47 - 862
	Input level	dBm	-65 / -25		Output level adj.	dBμV	70 / 90
	Input - Loop through	dB	typ. 0		Output - Loop through	dB	-1,5
	Symbol rate	MS/s	2 / 45		Frequency stability	ppm	± 10
C O F D M	MODULAZIONE			V A R I E	Spurious in band	dBc	< -50
	Operation modes		2K / 8K		Broadbd. Δ B=8MHz	dBc	< -75
	Constellation		QPSK / 16QAM / 64QAM		P.supply	V	24 Vdc (500 mA + Lnb)
	Code rate		1/2 - 2/3 - 3/4 - 5/6 / 7/8		Working temp	c°	0 + 50
	Guard interval		1/4 - 1/8 - 1/16 - 1/32		Connectors In/Out		F type
	MER	dB	>38		Dimensions	mm	48 x 250 x 155



HEADLINE